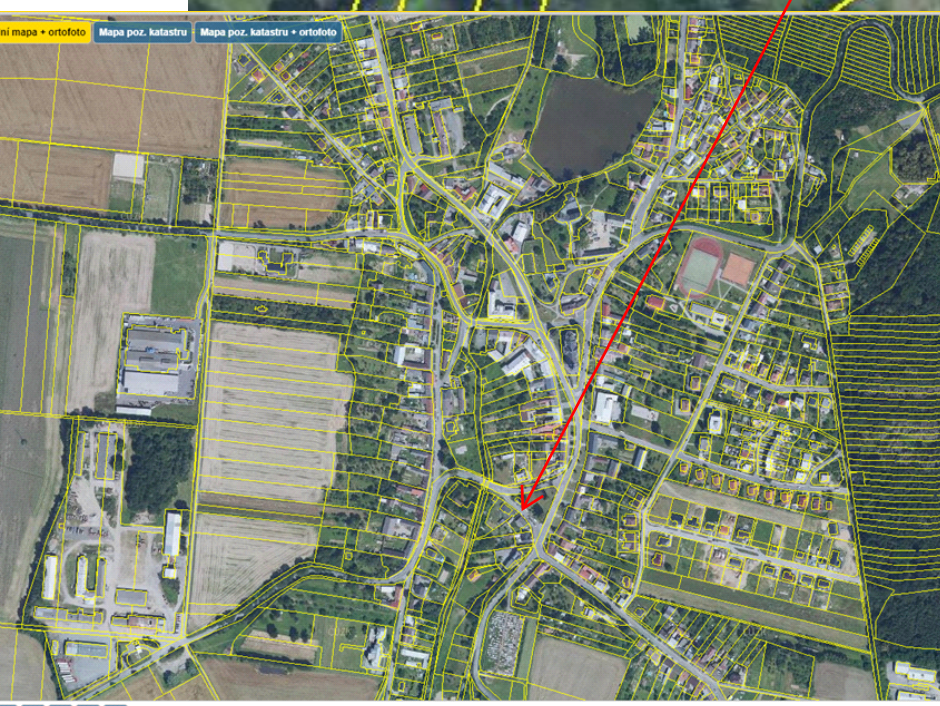


1. Oprava komunikace v obci Tršice: parc. č. 1233/1 (část komunikace ve vl. obce)

Provedení: odfrézování 10 cm obrusné vrstvy staré komunikace, položení 5 cm první vrstvy asfaltu, penetrace, položení 5 cm druhé vrstvy asfaltu s vysvažením od obytné zóny a s oboustranným plynulým napojením na krajské silnici.

Délka komunikace: 72m

Plocha komunikace: cca 642 m²



Číslo katastrální mapy a mapy pozemkového katastru se zobrazuje od měřítka 1:5000. Podrobnější informace k používání mapy a aktualizaci jejího obsahu najdete na www.cuzk.cz. Velikost číselných hodnot souřadnic a délek NELZE využívat pro vytváření hranic pozemků.